

BORDERTEC BTR

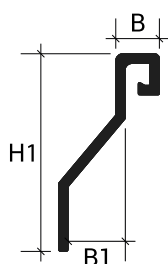
ARTIKELBESCHREIBUNG



Bordertec BTR ist eine patentierte innovative Lösung, geeignet für die Fertigbearbeitung von gefliesten Balkonen und Terrassen. Das Profil bietet eine Lösung mit verschiedenen Größen und Modellen der häufigsten Fliesen für den Außenbereich. Bordertec BTR wird mit den zusätzlichen Profilen Trimtec-TR zusammengestellt, für die Anpassung an die erforderliche Belagsstärke. Clip-System Fliesenhöhe reduziert von 2 mm.

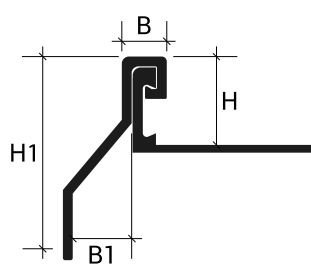
TECHNISCHE DATEN

Länge: 2,70 meter



BTR 30 - Aluminium

B = 6,4 mm
B1 = 8,4 mm



BTR 30 + TR - Aluminium

B = 6,4 mm
B1 = 8,4 mm

BESCHREIBUNG DES MATERIALS

Aluminium

Die Primäraluminiumlegierung EN AW - 6060 mit dem Vergütungsgrad T6 eignet sich für komplexe Strangpressprofile, weist eine hohe Festigkeit auf und verfügt im Naturzustand über eine hervorragende Oberflächenbeschaffenheit, die sich gut für nachfolgende Veredelungsprozesse eignet.

Eloxiertes Aluminium:

Der anodische Oxidationsprozess wirkt der Korrosion durch atmosphärische Einflüsse entgegen, die nicht mit galvanischen Prozessen kombiniert wird.

Gemäß der Norm EN 12373 werden die Profile mit vorbeugenden Verfahren behandelt, die sie gleichmäßig undurchsichtig machen. Anschließend werden sie durch einen elektrochemischen Oxidationsprozess in den Standardfarben Silber, Gold, Bronze, Kupfer und Titan mit einer Dicke von bis zu 10 Mikrometern eingefärbt.



AS

bordertec >> BTR mit Wassertropfkante aus Aluminium mit der TR-Familie zu kombinieren		
Cod.	H1 mm	Ausführung
BTR30AS270	30	AS - Silber

bordertec >> TR profil aus Aluminium Eloxier			
Cod.	H mm	Ausführung	
TR45AS270	4,5	AS - Silber	
TR60AS270	6	AS - Silber	
TR80AS270	8	AS - Silber	
TR100AS270	10	AS - Silber	
TR110AS270	11	AS - Silber	
TR125AS270	12,5	AS - Silber	
TR150AS270	15	AS - Silber	
TR175AS270	17,5	AS - Silber	
TR200AS270	20	AS - Silber	

ANWENDUNG

1. Wählen Sie das Profil mit der H-Abmessung, die der Dicke der zu verlegenden Verkleidung entspricht, und achten Sie dabei unbedingt darauf, dass das Profil nicht über den Rand der Verkleidung hinausragt, sondern 0,5 bis 1 mm tiefer liegt.
2. Auf die gewünschte Länge schneiden;
3. Die Profile mit Nägeln am Estrich befestigen, dabei darauf achten, dass sie mindestens 1 cm vom Estrich entfernt sind und dass zwischen benachbarten Profilen ein Abstand von mindestens 0,5 cm eingehalten wird. Dieser Abstand ist mit der Fuge abzudecken.
4. Verwenden Sie eine Zahnpachtel, um den Kleber im Anwendungsbereich des Profils zu verteilen;
5. Bringen Sie gegebenenfalls das gewünschte Abdichtungssystem (Balcotec-System) auf;
6. Verlegen Sie den Bodenbelag und achten Sie darauf, einen Abstand von ca. 5 mm zwischen Fliese und Profil zu lassen;
7. Entfernen Sie sofort jegliche Klebstoffreste vom Profil.

Hinweis: Aluminiumprofile bieten nur eine begrenzte Beständigkeit gegenüber alkalischen Substanzen, daher muss ihre Verwendung unter Berücksichtigung der zu erwartenden chemischen Einflüsse geprüft werden. Aluminiumprofile, die mit Zementstoffen in Kontakt kommen, können durch Korrosionsprozesse angegriffen werden, daher müssen Rückstände von Klebstoffen und Dichtungsmassen sofort entfernt werden. Bei der Verlegung muss die richtige Menge Klebstoff verwendet und die richtigen Trocknungszeiten eingehalten werden, um Hohlräume zu vermeiden, in denen sich Wasser ansammeln kann, was zur Bildung von alkalischen Substanzen (Aluminiumhydroxid) und zu korrosiven elektrolytischen Phänomenen führen würde.

REINIGUNG UND WARTUNG

ALUMINIUM:

Aluminium erfordert keine besondere Pflege.

Verwenden Sie zur Reinigung farblosen, mit Wasser verdünnten Alkohol oder neutrale Reinigungsmittel und vermeiden Sie säurehaltige Mittel (z. B. Salzsäure oder Flusssäure). Verwenden Sie nicht scheuernde Schwämme oder Tücher, um Beschädigungen zu vermeiden. Wir empfehlen, Reinigungsmittel nicht direkt auf die Oberflächen aufzutragen. Spülen Sie die Oberflächen nach der Reinigung mit Wasser ab und trocknen Sie sie sofort mit einem weichen Tuch. Vermeiden Sie Poliermittel. Entfernen Sie Zement- oder Fugenmörtelrückstände umgehend, um die Oberfläche zu schützen.

WARNUNGEN

Die vorliegenden Profile müssen mit Vorsicht behandelt werden, wobei darauf zu achten ist, dass schnittfeste Handschuhe verwendet werden. Die Angaben und Vorschriften in diesem Dokument entsprechen zwar unseren Erfahrungen, sind jedoch als rein indikativ zu betrachten und müssen durch umfassende praktische Anwendungen bestätigt werden. Profiltec lehnt jede Verantwortung für Personen- oder Sachschäden ab, die durch unsachgemäßen Gebrauch des Produkts entstehen. Der Anwender ist verpflichtet, zu prüfen, ob das Produkt für den Einsatz geeignet ist, und übernimmt die gesamte Verantwortung für eine unsachgemäße Verlegung des Materials.

Profiltec S.p.A.
 Via Scotte, 3 - 36033 Isola Vicentina (Vicenza), ITALY
 Tel: +39 0444 268311
 e-mail: profiltec@profiltec.com

Profiltec Corp.
 e-mail: customerservice@profiltec.com

Profiltec France
 e-mail: france@profiltec.com

Profiltec Ibérica, S.L.U.
 e-mail: iberica@profiltec.com

AUSSCHREIBUNGSTEXTE:

Lieferung und Montage eines Profils aus _____ (Material) mit einer Oberfläche aus _____
 _____ (siehe Abschnitt „Materialbeschreibung“) und einem charakteristischen Maß von
 _____ mm. Das Profil ist zur Kombination mit Profilen der Serien TR oder KJ von Profilitec geeignet und
 bietet eine Lösung für den Abschluss und die Fertigstellung von Balkonen und Terrassen. Das Profil verfügt über einen
 Innenteil, der oberhalb der Tragprofile ineinandergreift und separat geliefert wird, um die gewünschte Überdachungshöhe
 zu erreichen. Es handelt sich um ein modulares Umrandungsprofil der Familie _____ von Profilitec
 aus lackiertem Aluminium, geeignet für die Verlegung von Terrassen- und Balkonböden. Lieferung und Montage erfolgen
 gemäß den vom Hersteller angegebenen Regeln und Anwendungsbereichen.

Profillänge: 2700 mm

Codice del profilo: _____

Materialpreis: _____ €/m

Montage: _____ €/m

Gesamtpreis: _____ €/m